

MUESTRARIO TAPICERÍAS



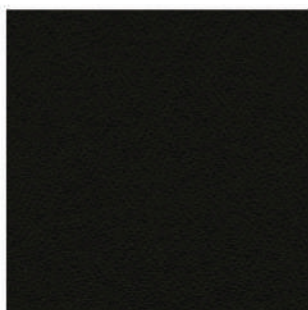
delaoliva

TPICERÍA GRUPO A

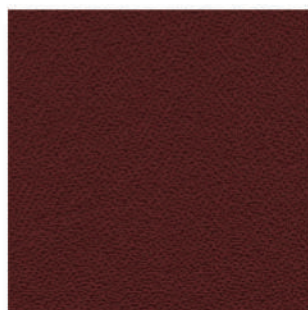


GRUPO A · BONDAY (100% POLIPROPILENO)

MUESTRARIO



Bonday · "A" BD9 · Negro



Bonday · "A" BD30
Burdeos



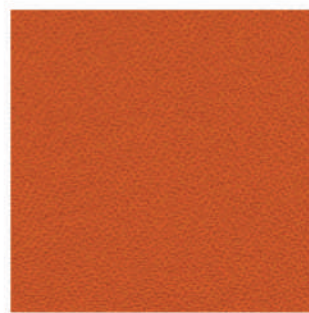
Bonday · BD79 · Rojo



Bonday · "A" BD15 · Azul



Bonday · "A" BD658
Gris topo



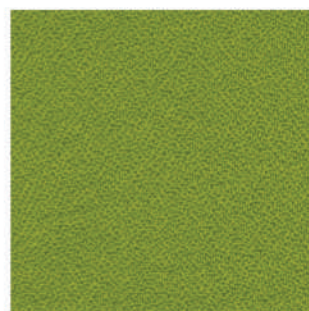
Bonday · BD35 · Naranja



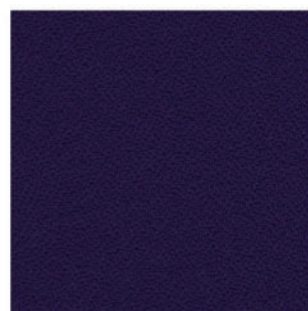
Bonday · BD169 · Añil



Bonday · "A" BD81 · Gris



Bonday · BD7048 · Verde



Bonday · BD5096
Morado

"A" Antiestático

delaOliva

GRUPO A • BONDAY

CARACTERÍSTICAS TÉCNICAS

Composición	100% Polipropileno (Poliolefina)
Ancho	140 cm
Peso	340 g/ml 240 g/m ² (± 5%)
Resistencia a la abrasión	+40.000 Martindale ciclos UNE EN 14465:2004
Pilling	4/5 UNE EN ISO 12945-2:2001
Solidez a la luz	6/7 UNE EN ISO 105-B02:2001 (escala 1-8)
Solidez al frote	En seco: 4/5 UNE EN ISO 105-X12:2003 En húmedo: 4/5 UNE EN ISO 105-X12:2003
Mantenimiento	Limpiar con aspirador. En caso de manchas, utilizar un paño húmedo con jabón neutro adecuado para tapicerías.
Resistencia a la suciedad	Altamente resistente a las manchas.
Resistencia al rasgado	Urdimbre: 110 N Trama: 100 N UNE-EN ISO 13937-2:2001
Absorción acústica	< 0,9 UNE-EN ISO 10534-2:2002
Disipativo electroestático	Antiestático: Resistencia superficial $\leq 10^{11}\Omega$ EN 62340-5-1:2007 Tiempo de semi-descarga < 4 s UNE EN 1149-3:2004
Datos ecológicos	ECOLÓGICO que permite su total destrucción sin contaminar el entorno RECICLABLE.
Inflamabilidad	UE: EN 1021-1:2006 (cigarro) UK: BS 5852:2006 (cigarro) USA: CAL TB 117:2000 Sección E, parte 1 (C.S.191-53; CLASS 1) NFPA 206:2009 Cover fabric CLASS 1



RECYCLED



ANTI STATIC



ACOUSTIC



ANTI RUST



TRANSPIRABLE



NONFLAMMABLE



MADE IN EU



CONFIDENCE
IN TEXTILES

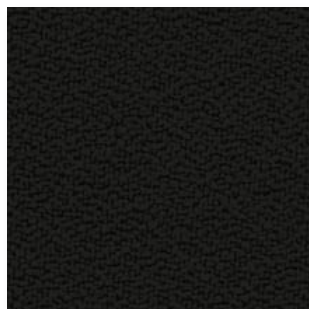
Tested for harmful substances
according to Oeko-Tex® Standard 100

2010AN1720

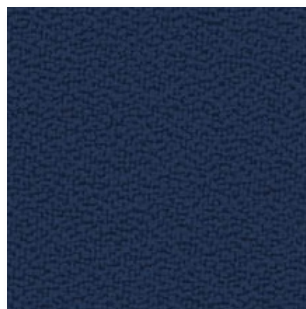
AITEK

GRUPO A · BASIC F.R.

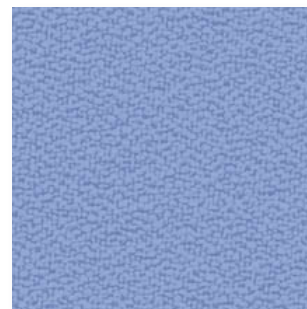
MUESTRARIO



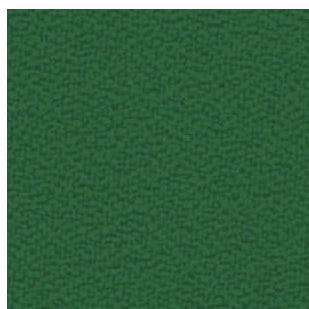
Basic · BS009 · Negro



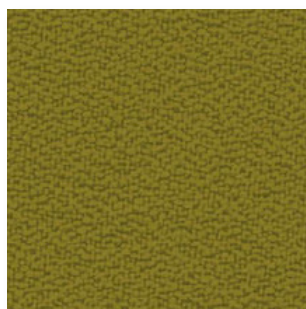
Basic · BS05 · Azul añil



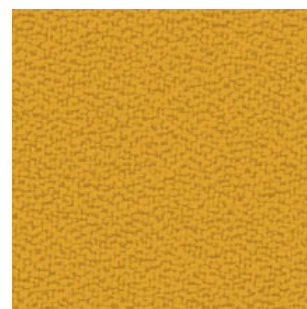
Basic · BS84 · Celeste



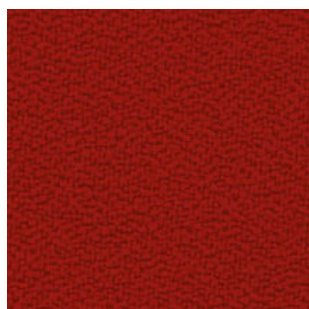
Basic · BS103 · Verde



Basic · BS77 · Verde



Basic · BS88 · Amarillo



Basic · BS105 · Rojo



Basic · BS011 · Turquesa
Oscuro

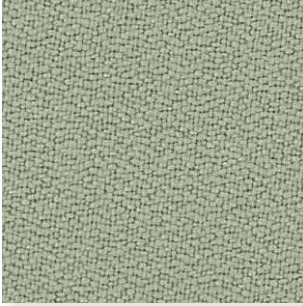


Basic · BS301 · Turquesa
claro

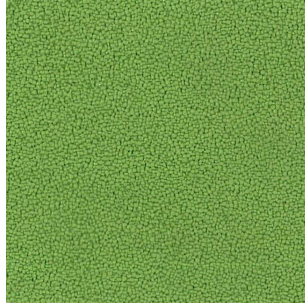
FR: Fire Retardant

GRUPO A • BASIC F.R.

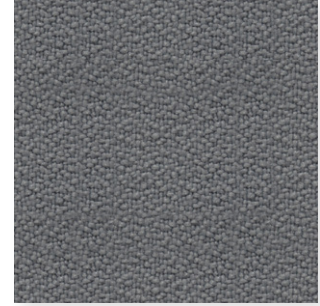
MUESTRARIO



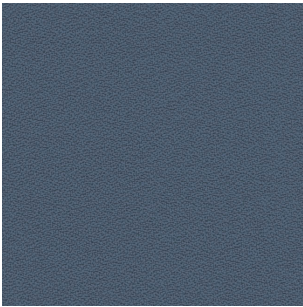
Basic • BS070 • Verde-Gris



Basic • BS43 • Verde Greenery



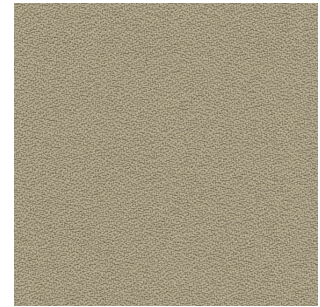
Basic • BS086 • Gris Perla



Basic • BS04 • Azul-Gris



Basic • BS26 • Azul marino



Basic • BS422 • Beige

FR: Fire Retardant

GRUPO A • BASIC F.R.

CARACTERÍSTICAS TÉCNICAS

Composición	100% Poliéster F.R.
Ancho	140 cm
Peso	470 g/ml 335 g/m ² (± 5%)
Resistencia a la abrasión	+120.000 ciclos Martindale UNE-EN 14465:2004
Pilling	4/5 UNE-EN ISO 12945-2:2001
Solidez a la luz	5/6 UNE-EN ISO 105-B02:2001+A1:2002 (Escala 1-8)
Solidez al frote	En seco: 4 UNE-EN ISO 105-X12:2003 En húmedo: 4 UNE-EN ISO 105-X12:2003
Mantenimiento	Limpiar con aspirador. En caso de manchas, utilizar un paño húmedo con jabón neutro adecuado para tapicerías.
Resistencia al rasgado	Urdimbre: 140 N Trama: 110 N UNE-EN ISO 13937-2:2001
Absorción acústica	< 0,9 UNE-EN ISO 10534-2:2002
Inflamabilidad	UE: EN 1021-1:2006 (cigarro) y 2:2006 (cerilla) UK: BS 5852:2006 (cigarro) USA: CAL TB 117:2000 Sección E, parte 1 (C.S.191-53; CLASS 1) NFPA 206:2009 Cover fabric CLASS 1
Ignífugo	ES: UNE 23727:1990 (Clasificación M1)



FIREPROOF

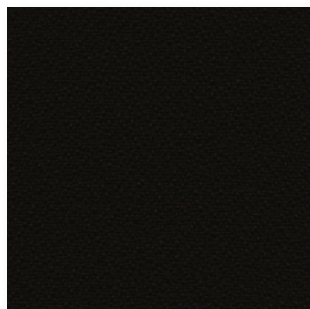


MADE IN EU

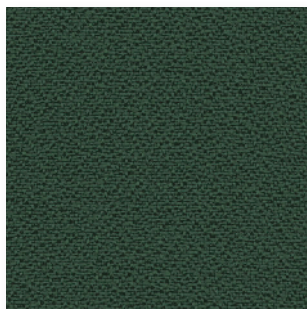


GRUPO A • BALE (100% POLIPROPILENO)

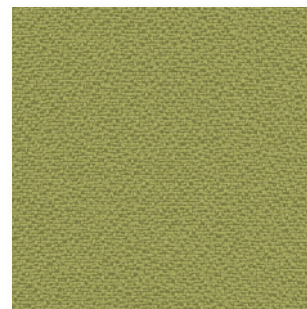
MUESTRARIO



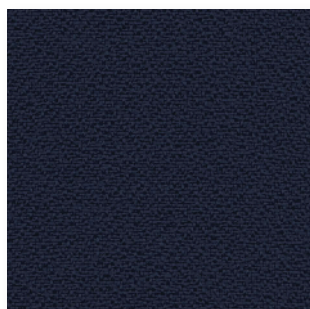
Bale • BL840 • Negro



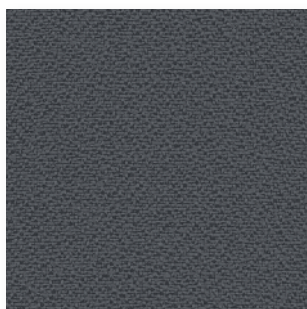
Bale • BL426 • Verde



Bale • BL552 • Verde



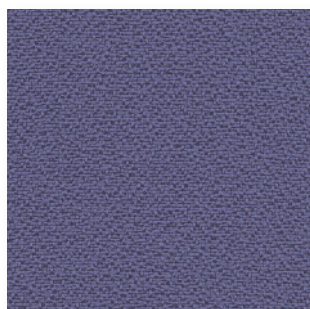
Bale • BL45 • Azul



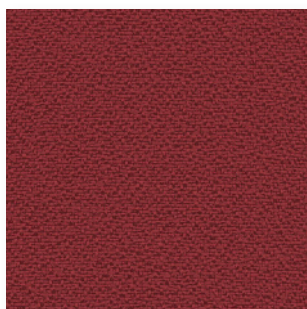
Bale • BL600 • Gris



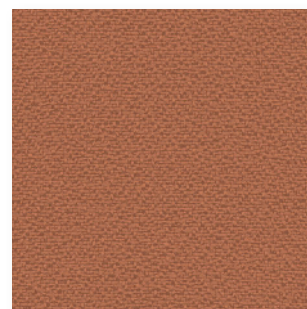
Bale • BL450 • Topo



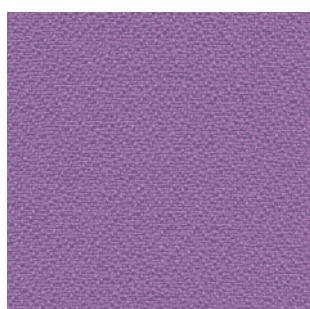
Bale • BL861 • Azul



Bale • BL933 • Burdeos



Bale • BL372 • Terracota



Bale • BL82 • Lila (●)

(●) A extinguir

GRUPO A • BALE

CARACTERÍSTICAS TÉCNICAS

Composición	100% Polipropileno (Poliolefina)
Ancho	140 cm
Peso	420 g/ml 300 g/m ² (± 5%)
Resistencia a la abrasión	+40.000 Martindale ciclos UNE EN 14465:2004
Pilling	4/5 UNE EN ISO 12945-2:2001
Solidez a la luz	6/7 UNE EN ISO 105-B02:2001 (escala 1-8)
Solidez al frote	En seco: 4/5 UNE EN ISO 105-X12:2003 En húmedo: 4/5 UNE EN ISO 105-X12:2003
Mantenimiento	Limpiar con aspirador. En caso de manchas, utilizar un paño húmedo con jabón neutro adecuado para tapicerías.
Resistencia a la suciedad	Altamente resistente a las manchas.
Resistencia al rasgado	Urdimbre: 180 N Trama: 160 N UNE-EN ISO 13937-2:2001
Absorción acústica	< 0,9 UNE-EN ISO 10534-2:2002
Disipativo electroestático	Antiestático: Resistencia superficial $\leq 10^{11}\Omega$ EN 62340-5-1:2007 Tiempo de semi-descarga < 4 s UNE EN 1149-3:2004
Datos ecológicos	ECOLÓGICO que permite su total destrucción sin contaminar el entorno RECICLABLE.
Inflamabilidad	UE: EN 1021-1:2006 (cigarro) UK: BS 5852:2006 (cigarro) USA: CAL TB 117:2000 Sección E, parte 1 (C.S.191-53; CLASS 1) NFPA 206:2009 Cover fabric CLASS 1



RECYCLED



ANTI STATIC



ACOUSTIC



ANTI RUST



TRANSPIRABLE



NONFLAMMABLE



MADE IN EU



CONFIDENCE
IN TEXTILES
Tested for harmful substances
according to Oeko-Tex® Standard 100
2010AN1720
AITEK

GRUPO A · COSV (100% POLIPROPILENO)

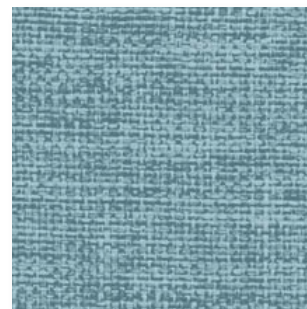
MUESTRARIO



Cosv · CV17 · Gris



Cosv · CV348 · Rosa



Cosv · CV242 · Turquesa



Cosv · CV5 · Naranja



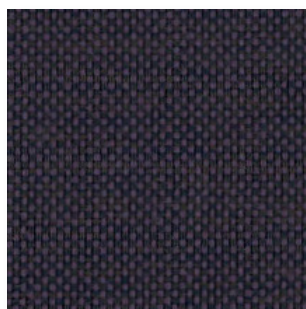
Cosv · CV4025 · Beige



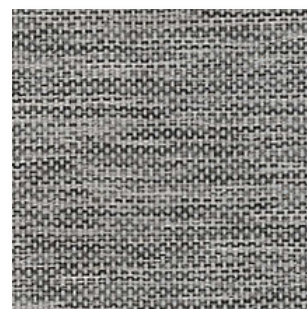
Cosv · CV4026 · Marrón



Cosv · CV59 · Coral



Cosv · CV91 · Berengena



Cosv · CV15 · Perla



Cosv · CV86 · Powder

GRUPO A • COSV

CARACTERÍSTICAS TÉCNICAS

Composición	100% Polipropileno (Poliolefina)
Ancho	140 cm
Peso	360 g/ml 255 g/m ² (± 5%)
Resistencia a la abrasión	+40.000 Martindale ciclos UNE EN 14465:2004
Pilling	4/5 UNE EN ISO 12945-2:2001
Solidez a la luz	6/7 UNE EN ISO 105-B02:2001 (escala 1-8)
Solidez al frote	En seco: 4/5 UNE EN ISO 105-X12:2003 En húmedo: 4/5 UNE EN ISO 105-X12:2003
Mantenimiento	Limpiar con aspirador. En caso de manchas, utilizar un paño húmedo con jabón neutro adecuado para tapicerías.
Resistencia a la suciedad	Altamente resistente a las manchas.
Resistencia al rasgado	Urdimbre: 400 N Trama: 260 N UNE-EN ISO 13937-2:2001
Absorción acústica	> 0,9 UNE-EN ISO 10534-2:2002
Disipativo electroestático	Antiestático: Resistencia superficial $\leq 10^{11}\Omega$ EN 62340-5-1:2007 Tiempo de semi-descarga < 4 s UNE EN 1149-3:2004
Datos ecológicos	ECOLÓGICO que permite su total destrucción sin contaminar el entorno RECICLABLE.
Inflamabilidad	UE: EN 1021-1:2006 (cigarro) UK: BS 5852:2006 (cigarro) USA: CAL TB 117:2000 Sección E, parte 1 (C.S.191-53; CLASS 1) NFPA 206:2009 Cover fabric CLASS 1



RECYCLED



ANTI STATIC



ACOUSTIC



ANTI RUST



TRANSPIRABLE



NONFLAMMABLE



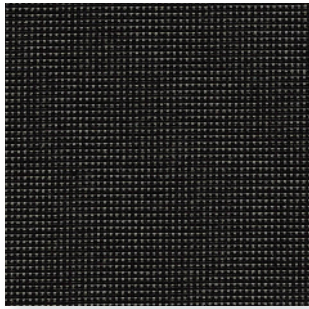
MADE IN EU



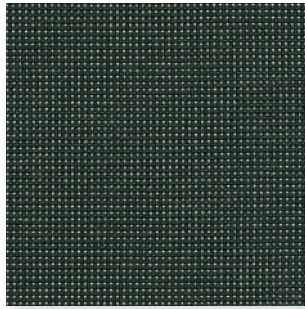
CONFIDENCE
IN TEXTILES
Tested for harmful substances
according to Oeko-Tex® Standard 100
2010AN1720
ATEX

GRUPO A • GOYA (100% POLIPROPILENO)

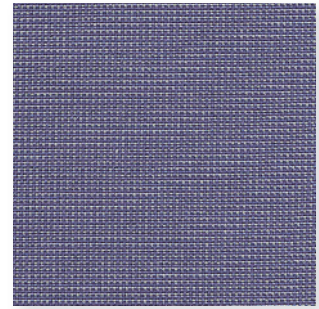
MUESTRARIO



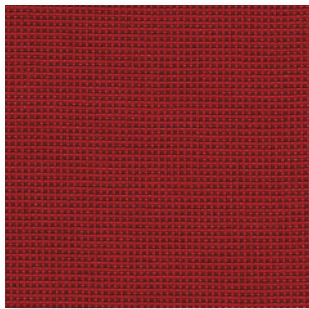
Goya • GO800 • Negro



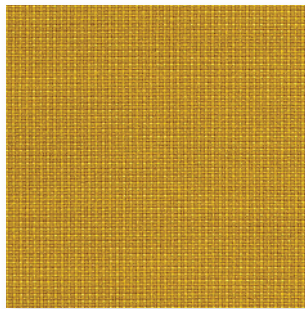
Goya • GO500 • Verde



Goya • GO280 • Azul



Goya • GO300 • Rojo



Goya • GO110 • Amarillo

GRUPO A • GOYA

CARACTERÍSTICAS TÉCNICAS

Composición	100% Polipropileno (Poliolefina)
Ancho	140 cm
Peso	355 g/ml 250 g/m ² (± 5%)
Resistencia a la abrasión	+40.000 Martindale ciclos UNE EN 14465:2004
Pilling	5 UNE EN ISO 12945-2:2001
Solidez a la luz	7 UNE EN ISO 105-B02:2001 (escala 1-8)
Solidez al frote	En seco: 4/5 UNE EN ISO 105-X12:2003 En húmedo: 4/5 UNE EN ISO 105-X12:2003
Mantenimiento	Limpiar con aspirador. En caso de manchas, utilizar un paño húmedo con jabón neutro adecuado para tapicerías.
Resistencia a la suciedad	Altamente resistente a las manchas.
Resistencia al rasgado	Urdimbre: 130 N Trama: 100 N UNE-EN ISO 13937-2:2001
Absorción acústica	> 0,9 UNE-EN ISO 10534-2:2002
Disipativo electroestático	Antiestático: Resistencia superficial $\leq 10^{11}\Omega$ EN 62340-5-1:2007 Tiempo de semi-descarga < 4 s UNE EN 1149-3:2004
Datos ecológicos	ECOLÓGICO que permite su total destrucción sin contaminar el entorno RECICLABLE.
Inflamabilidad	UE: EN 1021-1:2006 (cigarro) UK: BS 5852:2006 (cigarro) USA: CAL TB 117:2000 Sección E, parte 1 (C.S.191-53; CLASS 1) NFPA 206:2009 Cover fabric CLASS 1



RECYCLED



ANTI STATIC



ACOUSTIC



ANTI RUST



TRANSPIRABLE



NONFLAMMABLE



MADE IN EU



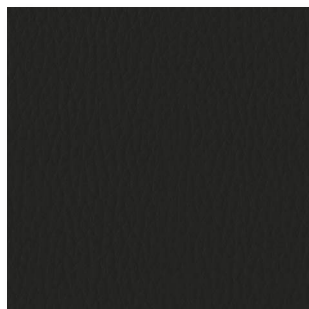
CONFIDENCE
IN TEXTILES
Tested for harmful substances
according to Oeko-Tex® Standard 100
2010AN1720
AITEK

TPICERÍA GRUPO B

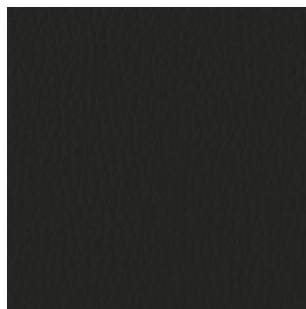


GRUPO B • PUME F.R. PVC (100% VINÍLICO)

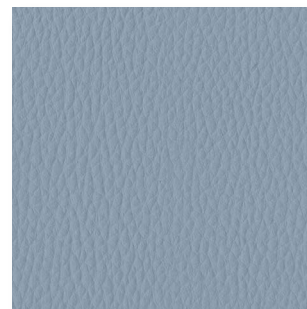
MUESTRARIO



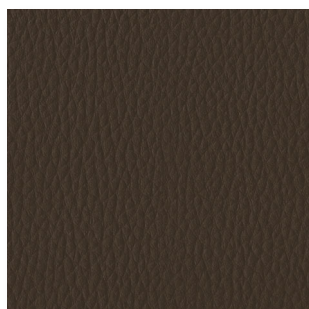
Pume F.R. • Negro



Pume F.R. • Azul 252



Pume F.R. • Celeste 210



Pume F.R. • Choco 42



Pume F.R. • Potro 421



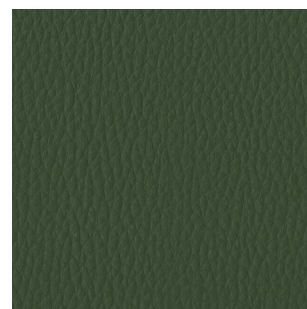
Pume F.R. • Beige 40



Pume F.R. • Guinda 33



Pume F.R. • Rojo 35



Pume F.R. • Verde 58

FR: Fire Retardant

GRUPO B • PUME F.R. (PVC)

CARACTERÍSTICAS TÉCNICAS

Composición	Superficie: PVC (100% Vinílico) Soporte: PES + Algodón
Ancho	140 cm
Peso	700 g/ml 500 g/m ² (± 5%)
Resistencia a la abrasión	+80.000 Martindale ciclos UNE-EN 14465:2004
Solidez a la luz	6/7 UNE-EN ISO 105-B02:2001 (escala 1-8)
Solidez al frote	En seco: 4 UNE-EN ISO 105-X12:2003 En húmedo: 4/5 UNE-EN ISO 105-X12:2003
Mantenimiento	Limpiar con aspirador. En caso de manchas, utilizar un paño húmedo con jabón neutro adecuado para tapicerías.
Resistencia al rasgado	Urdimbre: 24 N Trama: 48 N UNE-EN ISO 13937-2:2001
Absorción acústica	0,9 UNE-EN ISO 10534-2:2002
Disipativo electroestático	Antiestático: Resistencia superficial $\leq 10^{11}\Omega$ EN 62340-5-1:2007 Tiempo de semi-descarga < 4 s UNE-EN 1149-3:2004
Inflamabilidad	UE: EN 1021-1:2006 (cigarro) EN 1021-2:2006 (cerilla) UK: BS 5852:2006 (cigarro y cerilla) BS 7176:2007 Low Hazard USA: CAL TB 117:2000 Sección E, parte 1 (C.S.191-53; CLASS 1) NFPA 206:2009 Cover fabric CLASS 1



FIREPROOF



MADE IN EU

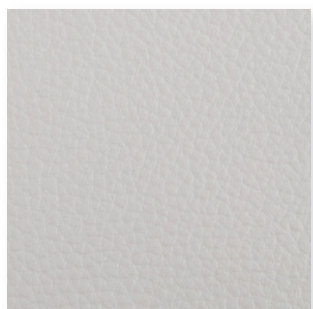
Observaciones de limpieza

Utilizar agua y jabón neutro, aclarar con agua limpia, secar con paño blanco suave.

No utilizar lejía, alcohol, disolventes, productos abrasivos o productos comerciales de limpieza, debido a una posible incompatibilidad química que podría reducir la vida útil del vinilo. Produce deterioro del material.

GRUPO B • PLUS PVC+PU (100% VINÍLICO)

MUESTRARIO



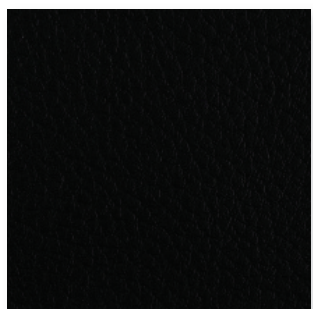
Plus · Blanco



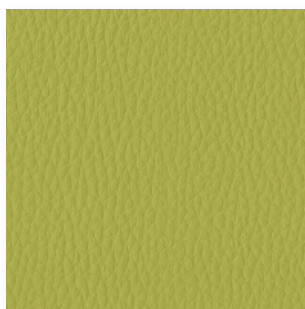
Plus · Arena



Plus · Naranja



Plus · Azul



Plus · Pistacho



Plus · Albero

GRUPO B • PLUS (PVC+PU)

CARACTERÍSTICAS TÉCNICAS

Composición	Superficie: PVC + 2% PU (100% Vinílico) Soporte: 100% Poliéster-Algodón
Ancho	137 cm
Peso	460 g/m ² (± 60)
Resistencia a la abrasión	+100.000 Martindale ciclos EN ISO 12947:1999, parte 2
Solidez al roce	En seco: Excelente - Fed. St.191 A M 5651 En húmedo: Excelente - Fed. St.191 A M 5651
Mantenimiento	Debe ser limpiado periódicamente para prevenir acumulación de suciedad. Cualquier mancha debe ser limpiada prontamente.
Resistencia a la suciedad	Impermeable, durable y de fácil limpieza.
Resistencia al rasgado	Urdimbre: 45 N Trama: 57 N DIN 53356



MADE IN EU

Observaciones de limpieza

Utilizar únicamente soluciones jabonosas suaves o productos especiales para limpieza de telas vinílicas y retirarlas “solamente” con tela blanca ligeramente humedecida.

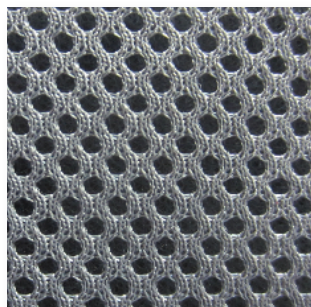
Totalmente desaconsejado:

Uso de lacas, tintas, limpiadores fuertes o abrasivos, detergentes y solventes. Pueden causar deterioro del material.

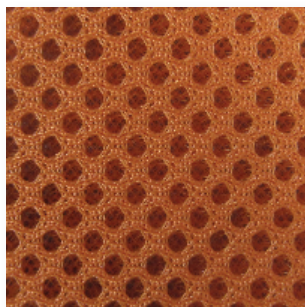
El uso de estos limpiadores es a su propio riesgo.

GRUPO B • TEJIDO TÉCNICO NET3D (100% POLIÉTER)

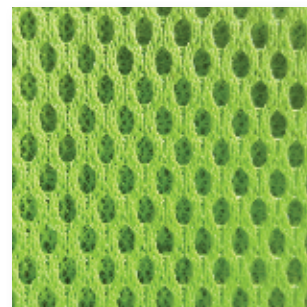
MUESTRARIO



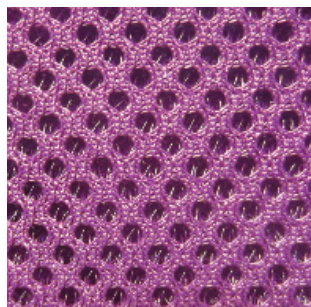
Malla • ML30 • Gris



Malla • ML31 • Naranja



Malla • ML51 • Verde



Malla • ML13 • Violeta

GRUPO B • TEJIDO TÉCNICO NET3D

CARACTERÍSTICAS TÉCNICAS

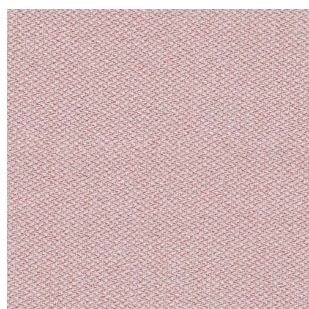
Composición	100% PES
Ancho	160 cm UNE-EN 1773
Peso	220 g/m ² (± 5%) UNE 40600-6
Resistencia a la abrasión	+25.000 Martindale ciclos UNE-EN 12947
Solidez a la luz	6 UNE-EN 40187
Solidez al frote	En seco: 4/5 UNE-EN ISO 105-X12 En húmedo: 4/5 UNE-EN ISO 105-X12
Mantenimiento	Pasar aspirador con frecuencia. Limpieza en seco con productos adecuados para tapicerías.
Resistencia al desgarro	Urdimbre: 46,5 N Trama: 48,7 N UNE-EN ISO 13937-2



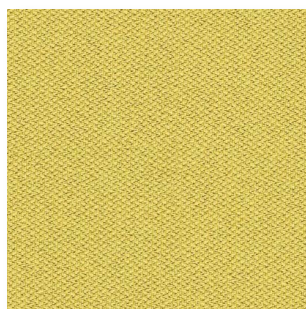
MADE IN EU

GRUPO B • ERA by CAMIRA (100% POLIÉSTER)

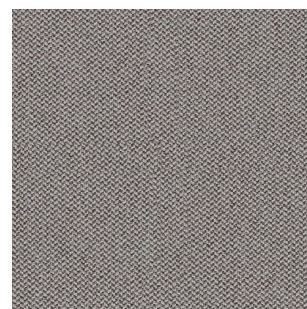
MUESTRARIO



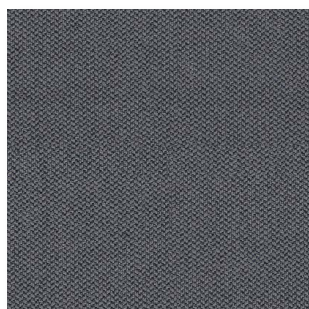
Era · Calendar ER19



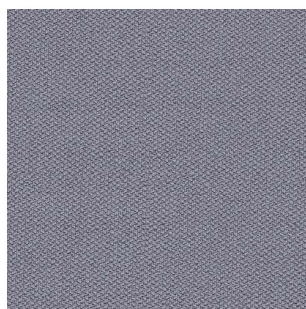
Era · Lifetime ER03



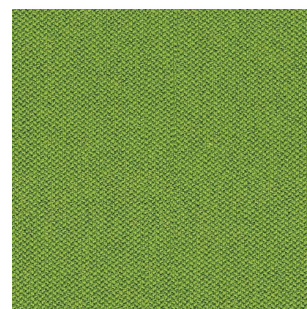
Era · Generation ER02



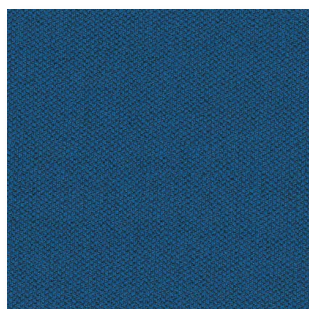
Era · Present ER13



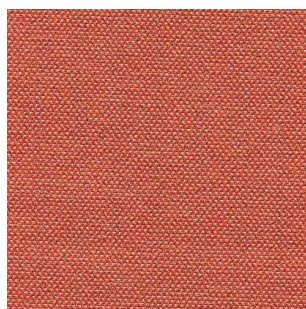
Era · Forecast ER11



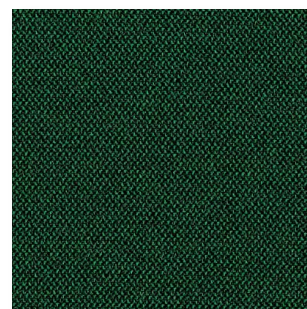
Era · Timelapse ER16



Era · Stage ER15



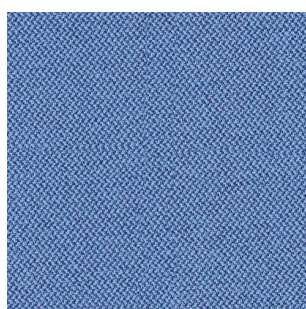
Era · Turn CSE26



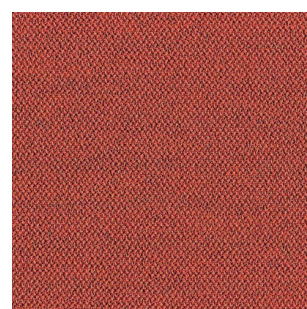
Era · Signature CSE35



Era · Cycle CSE35



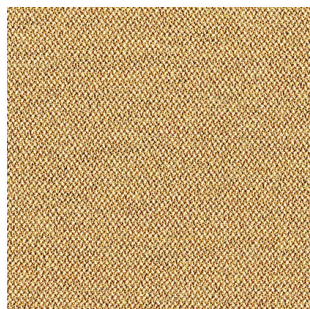
Era · Chapter CSE08



Era · Experience CSE29

GRUPO B • ERA by CAMIRA (100% POLIÉSTER)

MUESTRARIO



Era · Splitsecond CSE31

GRUPO B • ERA by CAMIRA

CARACTERÍSTICAS TÉCNICAS

Composición	100% Poliéster
Ancho	140 cm
Peso	320 g/m ² ± 5% (448 g/ml ± 5%)
Resistencia a la abrasión	+100.000 ciclos Martindale
Solidez a la luz	5 (ISO 105-B02) (Escala 1-8)
Solidez al frote	En seco: 4 UNE-EN ISO 105-X12:2003 En húmedo: 4 UNE-EN ISO 105-X12:2003
Mantenimiento	Lavable hasta 60°C. Limpiar con aspiradora frecuentemente. Bien lavar con un paño húmedo o con un champú apropiado para tapicería.
Inflamabilidad	EN 1021 - 1 (cigarillo) EN 1021 - 2 (cerilla) BS 7176 Low Hazard



FIREPROOF



MADE IN EU

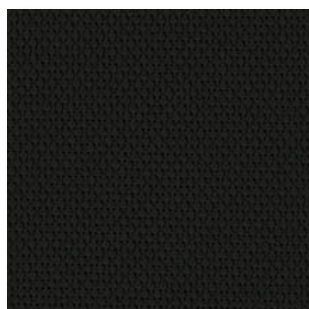


TPICERÍA GRUPO C



GRUPO C · ATLAN F.R. (100% POLIÉSTER FR)

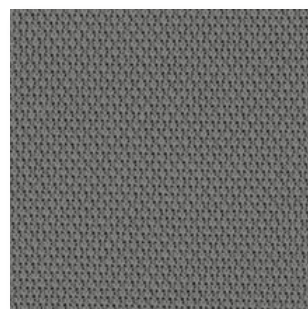
MUESTRARIO



Atlán · AL800 · Negro



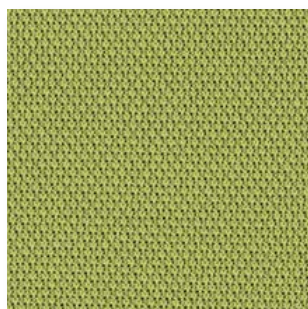
Atlán · AL445 · Grafito



Atlán · AL434 · Gris



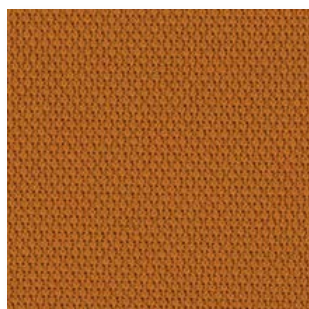
Atlán · AL458 · Azafata



Atlán · AL474 · Verde



Atlán · AL478 · Rojo



Atlán · AL122 · Naranja

GRUPO C • ATLAN F.R.

CARACTERÍSTICAS TÉCNICAS

Composición	100% Poliéster F.R.
Ancho	160 cm
Peso	494 g/ml 309 g/m ² (± 5%)
Resistencia a la abrasión	+40.000 Martindale ciclos UNE-EN 14465:2004
Pilling	4/5 UNE-EN ISO 12945-2:2001
Solidez a la luz	5 UNE-EN ISO 105-B02:2001 (escala 1-8)
Solidez al frote	En seco: 5 UNE-EN ISO 105-X12:2003 En húmedo: 5 UNE-EN ISO 105-X12:2003
Mantenimiento	Limpiar con aspirador. En caso de manchas, utilizar un paño húmedo con jabón neutro adecuado para tapicerías y secar con otro paño limpio y seco.
Resistencia al rasgado	Urdimbre: 68 N Trama: 73 N UNE-EN ISO 13937-2:2001
Absorción acústica	> 0,9 UNE-EN ISO 10534-2:2002
Inflamabilidad	UE: EN 1021-1:2006 (cigarro) EN 1021-2:2006 (cerilla) UK: BS 5852:2006 (cigarro y cerilla) USA: CAL TB 117:2000 Sección E, parte 1 (C.S.191-53; CLASS 1) NFPA 206:2009 Cover fabric CLASS 1
Ignífugo	M1



FIREPROOF



MADE IN EU

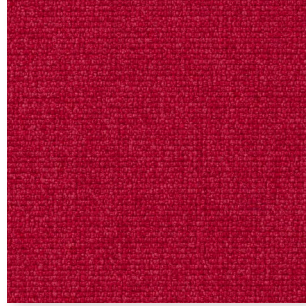


GRUPO C • MEDLEY (100% POLIPROPILENO)

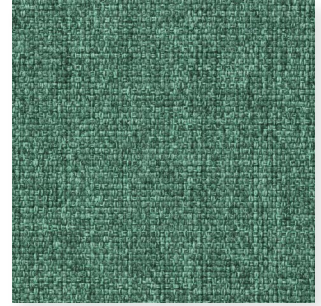
MUESTRARIO



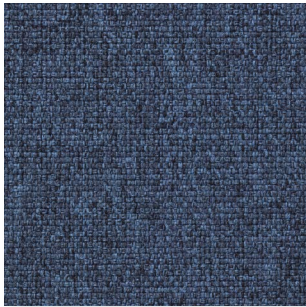
Medley · 66008 · Gris



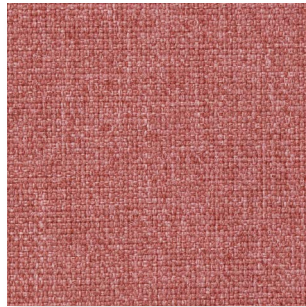
Medley · 63019 · Rojo



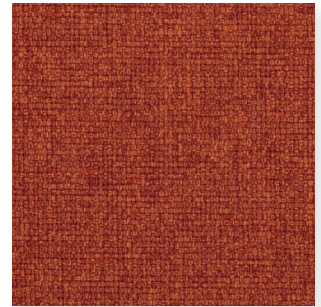
Medley · 68054 · Verde



Medley · 66010 · Azul



Medley · 63064 · Rosa



Medley · 63017 · Naranja

GRUPO C • MEDLEY

CARACTERÍSTICAS TÉCNICAS

Composición	100% Poliéster
Ancho	140 cm
Peso	510 g/ml
Resistencia a la abrasión	75.000 ciclos Martindale UNE-EN ISO 12947-2
Pilling	5 UNE-EN ISO 12945-2 (Escala 1-5)
Solidez a la luz	8 UNE-EN ISO 105-B02 (Escala 1-8)
Solidez al frote	5 UNE-EN ISO 105-X12 (Escala 1-5)
Mantenimiento	Limpiar con aspirador. Espuma seca para tapicerías.
Inflamabilidad	UE: EN 1021-1:2006 (cigarro) y 2:2006 (cerilla) UK: BS 5852 0 y 1 USA: CA TB 117:2013 UNI 9175 Class 1 M Önorm B 3825-B2 3800 Q1



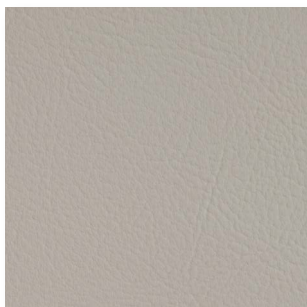
FIREPROOF



MADE IN EU

GRUPO C • VALENCIA (100% VINÍLICO)

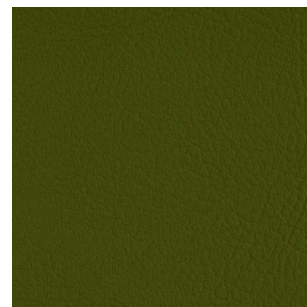
MUESTRARIO



Valencia · 8032 · Weiss



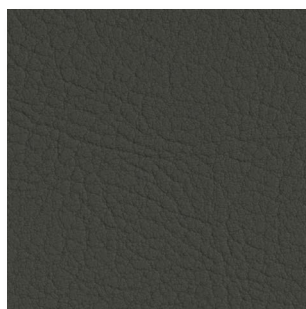
Valencia · 0034 · Taupe



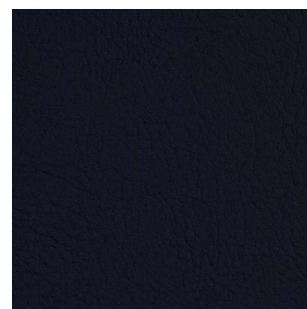
Valencia · 5001 · Olive



Valencia · 3067 · Delft



Valencia · 4052 · Lichgrau



Valencia · 9035 · Schwarz



Valencia · 0035 · Terracota



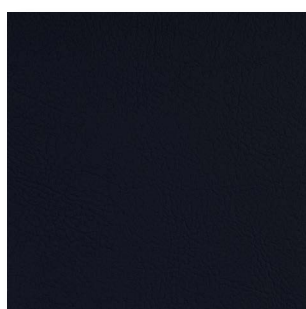
Valencia · 2062 · Port



Valencia · 2113 · Lotus



Valencia · 2136 · Camel



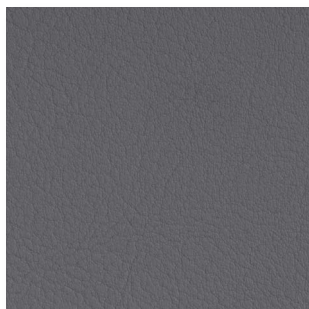
Valencia · 3068 · Marine



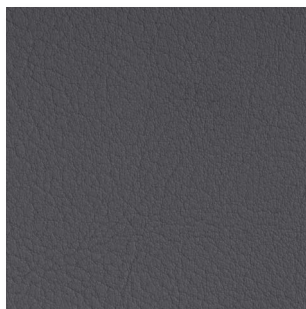
Valencia · 6003 · Nectarine

GRUPO C • VALENCIA (100% VINÍLICO)

MUESTRARIO



Valencia · 4045 · Perle



Valencia · 5065 · Petrol

GRUPO C • VALENCIA (100% VINÍLICO)

CARACTERÍSTICAS TÉCNICAS

Composición	Superficie: 100% Vinílico Soporte: 100% Poliéster
Ancho	137 cm
Peso	650 g/m ² (± 5%)
Resistencia a la abrasión	>300.000 ciclos Martindale UNE-EN ISO 12947-2:1999
Solidez a la luz	1.000 horas DIN 54004/ NTC 1479 escala Blue Wool
Solidez al frote	En seco: 4/5 UNE-EN ISO 105-X12 En húmedo: 4/5 UNE-EN ISO 105-X12
Mantenimiento	Limpiar con aspirador. En caso de manchas, utilizar un paño húmedo con jabón neutro adecuado para tapicerías. Aclarar y secar suavemente.
Resistencia a la suciedad	Altamente resistente a las manchas.
Resistencia al rasgado	Urdimbre: 29 N Trama: 25 N UNE-EN ISO 4674-1 MB
Inflamabilidad	UE: EN 1021-1 (cigarro) y 2 (cerilla) UK: BS 5852 - Parte 2 CRIB 5 US: TB 117 Sección E, parte 1 (California)
Ignífugo	ES: UNE 23727:1990 (Clasificación M2)
Características	Repelente al agua. Antibacteriana. JIS Z 2801:2006 Resistencia a la penetración de sangre sintética, orina sintética y sudor sintético. ISO 16603:2004



WATERPROOF



FIREPROOF



MADE IN EU

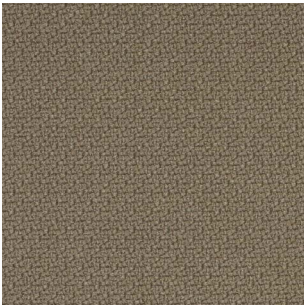


TPICERÍA GRUPO C1

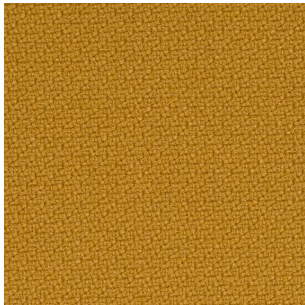


GRUPO C.1 · STEP / STEP MELANGE

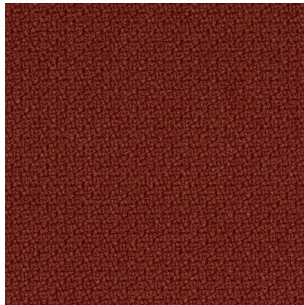
MUESTRARIO



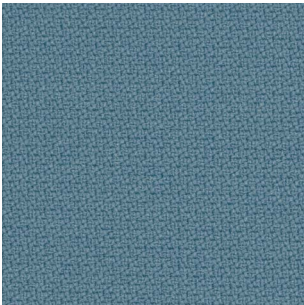
Step · 61103



Step · 62057



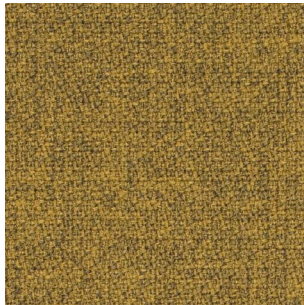
Step · 63075



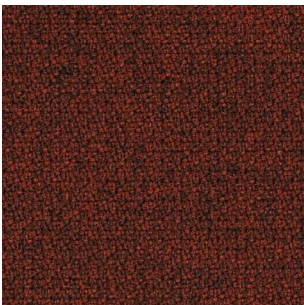
Step · 67072



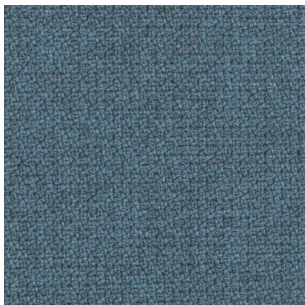
Step Melange · 61103



Step Melange · 62057



Step Melange · 63075



Step Melange · 67072

GRUPO C.1 • STEP / STEP MELANGE

CARACTERÍSTICAS TÉCNICAS

Composición	100% Trevira CS
Ancho	140 cm
Peso	470 g/ml
Resistencia a la abrasión	100.000 ciclos Martindale UNE-EN ISO 12947-2
Pilling	4-5 UNE-EN ISO 12945-2 (Escala 1-5)
Solidez a la luz	5-7 UNE-EN ISO 105-B02 (Escala 1-8)
Solidez al frote	4-5 UNE-EN ISO 105-X12 (Escala 1-5)
Mantenimiento	60° C de contracción máx. 3%
Absorción acústica	ISO 354
Inflamabilidad	UE: EN 1021-1:2006 (cigarro) y 2:2006 (cerilla) UK: BS 5852 0 y 1 USA: CA TB 117:2013 UNI 9175 Class 1 M Önorm B 3825-B2 3800 Q1
Ambiental	Oeko-Tex 100% libre de metales pesados



FIREPROOF



MADE IN EU

TPICERÍA GRUPO D/E



GRUPO D/E • PIEL (Vacuno)

MUESTRARIO



Piel · Negro



Piel · 121 · Gris



Piel · 114 · Azul



Piel · 125 · Choco



Piel · 142 · Potro



Piel · 102 · Arena



Piel · 179 · Blanco

GRUPO D/E • PIEL (Vacuno)

CARACTERÍSTICAS TÉCNICAS

Composición	Vacuno europeo
Acabado	Pigmentado-grabado
Tamaño	4,5/5,5 m ²
Grosor	1,1/1,2 mm
Solidez a la luz	6 UNE-EN ISO 105-B02:2001+A1:2002 (Escala 1-8)
Solidez al frote	En seco: 4/5 DIN-EN ISO 11640 En húmedo: 5 DIN-EN ISO 11640
Mantenimiento	En caso de manchas, limpiar lo más rápido posible, hacer primero una prueba. Utilizar un paño húmedo con agua tibia y frotar suavemente en movimientos circulares desde el centro hacia fuera. Secar con un trapo.
Resistencia a la suciedad	Altamente resistente a las manchas.
Inflamabilidad	UE: EN 1021-2:2006 (cerilla) USA: CAL TB 117, Sección E, parte 1
Ignífugo	ES: UNE 23727:1990 (Clasificación M2)



Observaciones

Recomendable evitar exponer el material a contrastes importantes de temperatura.

Acabado antimanchas. Producto natural que puede sufrir deterioro por su uso.

Se recomienda nutrir la piel con cremas específicas para ello. El fabricante de curtido recomienda: Leather Clean. Debe ser cuidadoso en su uniforme extensión cuando son colores claros.

Observaciones de limpieza

Utilizar producto destinado al cuidado de la piel o bien productos neutros y no grasosos.

Totalmente desaconsejado:

Uso de limpiadores a vapor o vaporetas.

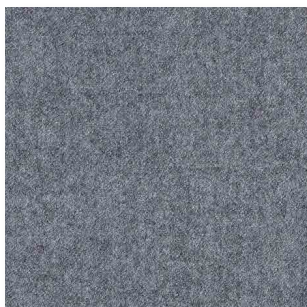
Limpieza en seco.

TPICERÍA GRUPO F



GRUPO F · SYNERGY

MUESTRARIO



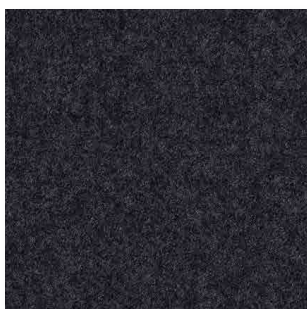
Synergy · LDS16 · Partner



Synergy · LDS59 · Group



Synergy · LDS62 · Alike



Synergy · LDS17 · Mix

GRUPO F • SYNERGY

CARACTERÍSTICAS TÉCNICAS

Composición	95% Lana virgen, 5% Poliamida
Ancho	140 cm
Peso	400 g/m ² (± 5%)
Solidez a la luz	5 ISO 105-B02:2014
Solidez al frote	En seco: 4 ISO 105 - X12:2002 En húmedo: 4 ISO 105 - X12:2002
Mantenimiento	Limpiar con aspirador con regularidad. Limpiar en seco, o bien lavar con un paño húmedo.
Inflamabilidad	BS EN 1021 - 1:2014 (cigarrillo) BS EN 1021 - 2:2014 (cerilla) BS 7176-2007 Low Hazard UNI 9175 Class 1IM Con tratamiento adicional de foamizado por favor especificar cuando se requiere en el pedido: BS 5852:2006 Section 4 Ignition Source 5 estando con tratamiento FR BS 7176:2007 Medium Hazard estando con tratamiento FR Condiciones ignífugas dependientes del tipo de foam utilizado



FIREPROOF



MADE IN EU

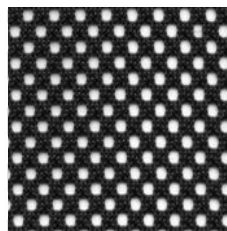
TEJIDOS TÉCNICOS



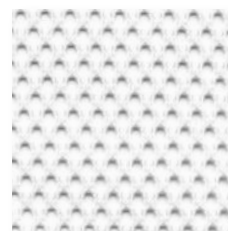
DOTS

100% POLISTER

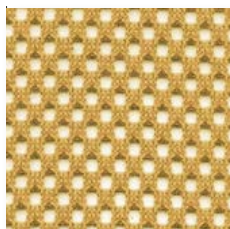
Tejido Técnico standard



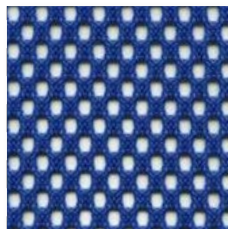
NG (Negro)



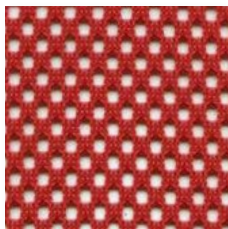
BL (Blanco)



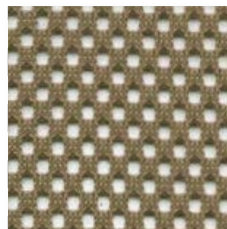
YE (Amarillo) NEW



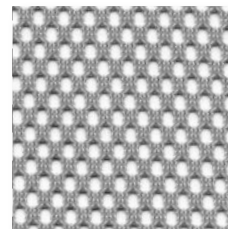
AZ (Azul)



RJ (Rojo)



BG (Beige)



GR (Gris)

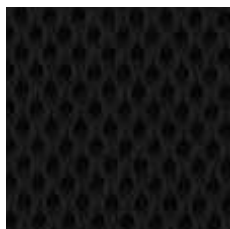
NET 3D

100% POLISTER

Tejido Técnico opción

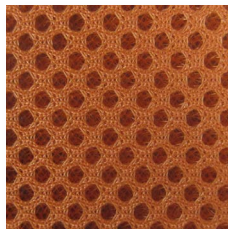
Apto para asientos:

G.B



NNG (Negro)
Ignifugo

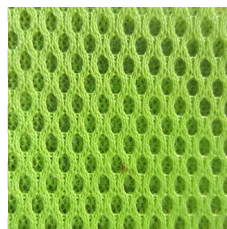
G.B



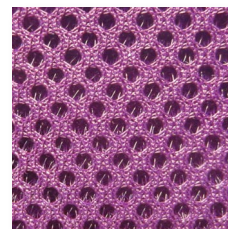
NNA (Naranja)



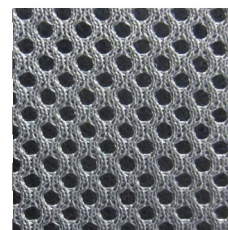
NO8 (Marino)



NVE (Verde)



NVT (Violeta)

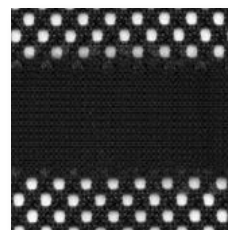


NGR (Gris)

DOTS/LINE

100% POLISTER

Tejido Técnico



DLN (Negro)

TEJIDOS TÉCNICOS PARA RESPALDOS VERSIÓN MALLA SILLAS LIGHT, EQUITY, WORK Y ROYAL.

CARACTERÍSTICAS TÉCNICAS

ESTÁNDAR. DOTS PARA RESPALDOS.	
Composición	100% Poliéster
Ancho	150 cm ($\pm 5\%$) UNE-EN 1773
Peso	495 g/m ² ($\pm 5\%$) UNE 40600-6
Resistencia a la abrasión	+100.000 ciclos Martindale ($\pm 20\%$) UNE-EN ISO 12947
Solidez al sudor	4/5 UNE-EN ISO 105-E04
Solidez al frote	En seco: 4/5 UNE-EN ISO 105-X12
Resistencia al rasgado	Urdimbre: > 90 N / Trama: > 90 N UNE-EN ISO 13937-2
Mantenimiento	Pasar aspirador con frecuencia. Limpieza en seco con productos adecuados para tapicerías.



OPCIÓN. TEJIDO TÉCNICO NET 3D PARA RESPALDOS.	
Composición	Tejido en 3D · 100% Poliéster
Ancho	160 cm
Peso	230 g/m ² ($\pm 5\%$)
Resistencia a la abrasión	+25.000 ciclos Martindale UNE-EN ISO 12947:1999/AC:2006
Solidez a la luz	6 UNE-EN 40187
Solidez al frote	En seco: 4/5 UNE-EN ISO 105-X12 En húmedo: 4/5 UNE-EN ISO 105-X12
Mantenimiento	Pasar aspirador con frecuencia. Limpieza en seco con productos adecuados para tapicerías.
Resistencia al desgarro	Urdimbre: 46,5 N / Trama: 48,7 N UNE-EN ISO 13937-2
Ignífugo	(Net Negro · NNG)* / BS5852:2006 (cigarro y cerilla)

